

Roger Mandl

INDIVIDUELLE KÜCHEN

Maßgeschneidert von Architekten, Designern und Schreincrn



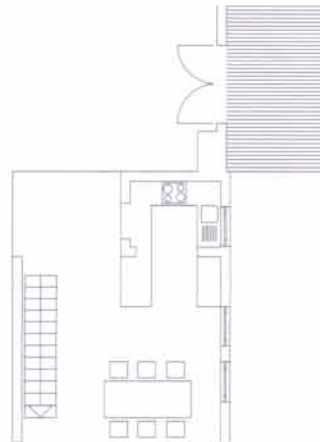
DVA

Klein und kompakt
 Unterm Dach
 Ohne Wand mehr Raum
 Schnittstelle
 Intelligently integriert
 Bunte Boxen
 Farbspiel
 En passant
 Einzeiler
Die kleine Schwarze
 Heizkörperbild
 Lichtdurchflutet
 Schlicht
 Massiv schwebend
 Stilvoll in Stahl
 Gestreckt
 Rheinblick
 Feuerstelle
 Archetypisch
 Sachlich-kühl
 Professionell
 Oberlicht
 Klare Linie
 Rollbar
 Kubisch
 Skulptural
 Eleganter Aufschwung
 Gekantet und gefaltet
 Findling
 Kontraste
 Viel dahinter
 Glänzende Aussichten
 In Spanien
 Raum (fast) ohne Ende
 Hochwertig
 Geschwungen



Die Durchreiche mit Ausblick gibt der schmalen Küche Weite.

Elegant und selbstbewusst geben sich die Arbeitsfläche aus Beton und der schwarze Hochschrank.



Seiten 52 53

Die kleine Schwarze

Küche aus Beton Präzise geplant und maßgenau gefertigt, überzeugt diese Küche in einer sanierten Dachgeschoss Wohnung durch die bewusste Reduktion der gestalterischen Mittel, eine sparsame Gestik und sorgfältige Materialwahl sowie durch ihre Öffnung in den Essraum – auf einer Grundfläche, die der einer typischen Einbauküche entspricht.

Die Arbeitsfläche verläuft in klassischer U Form; Herd und Abzug sind zentral in einer Nische an der Stirnseite angeordnet, rechts davon die Spüle. Eine Durchreiche zum Flur und ein



Fenster nach außen verhindern, dass in diesem nur knapp 4 qm großen Bereich ein Gefühl von Enge aufkommt.

Die Küche setzt sich über einen Durchbruch in den Essraum hinein fort und endet in einem frei stehenden, massiven Arbeits- und Anrichteblock mit beidseitig zu bedienenden Auszügen für Geschirr. Hochschränke an der gegenüberliegenden Wand beinhalten Backofen, Grill und Kühlgeräte auf ergonomisch sinnvoller Greifhöhe.